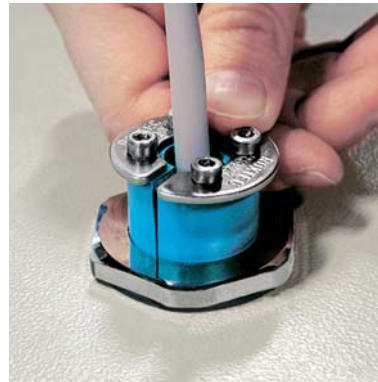


Roxtec C RS T seal



GB The Roxtec C RS T entry seal is a kit-supplied small-sized solution for cabinets and equipment.

- Attachment by counter ring nut
- For one cable or pipe
- Allows use of pre-terminated cables



FI Roxtec C RS T-tiiviste on pienikokoinen tiivistysratkaisu kaappeihin ja koteloihin.

- Kiinnitetään kierteitetyllä holkillä
- Yhdelle kaapelille
- Sallii esiliitettyjen kaapelien käytön



RU Уплотнение ввода Roxtec C RS T — поставляемое в комплекте малогабаритное решение для шкафов и оборудования.

- Крепление контргайкой.
- Для одного кабеля
- Подходит для герметизации кабеля с разъемом

SE Roxtec C RS T är en genomförling i mindre storlek för tätning av kablar i skåp och utrustning.

- Skruvas på plats
- För en kabel
- Klarar förkontakterad kabel

IT Il passaggio C RS T di Roxtec è una soluzione di dimensioni ridotte fornita in kit, destinata ad armadietti e apparecchiature.

- Fissaggio con controdado ad anello.
- Per un solo cavo
- Consente l'utilizzo di cavi precablati

C RS T kit, nickel plated brass and acid proof stainless steel fittings

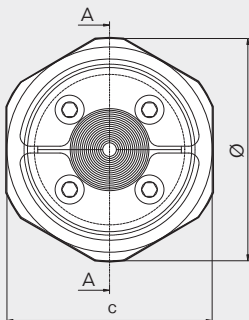
C RS T-kitti, niklattua messinkiä, helat haponkestävää terästä » Комплект C RS T, никелированная латунь, накладки из кислотоустойчивой нержавеющей стали » C RS T-kit, nickelpläterad mässing och beslag i syrafast rostfritt stål » Kit C RS T, in ottone placcato nichel e listelli in acciaio inox resistente agli acidi



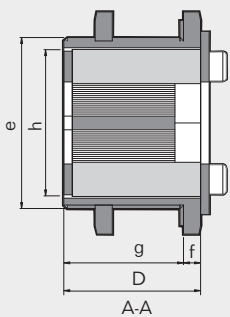
RATINGS	IP: 66/67
----------------	-----------

	FI	RU	SE	IT	GB
Kitti	Aukon koko +1/-0 mm (+0.0394"/-0") Ø (mm) Ø (in)	Диам. Отверстия +1/-0мм (+0.0394"/-0") Ø (мм) Ø (дюйм)	Håltagningsmått +1/-0 mm (+0.0394"/-0") Ø (mm) Ø (in)	Dimensioni apertura +1/-0 mm (+0.0394"/-0") Ø (mm) Ø (in)	Aperture dim. +1/-0 mm (+0.0394"/-0") Ø (mm) Ø (in)
Комплект	Капеллиле/putkelle Ø (mm) Ø (in)	Для кабелей/труб Ø (мм) Ø (дюйм)	För kabel/rör Ø (mm) Ø (tum)	Per cavo/tubo Ø (mm) Ø (in)	For cable/pipe Ø (mm) Ø (in)
Kit	Holkin ulkomitat ØxD (mm) ØxD (in)	Внешний диам. Гильзы ØxD (мм) ØxD (дюйм)	Yttermått hylsa ØxD (mm) ØxD (tum)	Dimensioni esterne manicotto ØxD (mm) ØxD (in)	External dimensions sleeve ØxD (mm) ØxD (in)
Kit	Holkin paino (kg) (lb)	Вес (кг) (фунт)	Vikt hylsa (kg) (lb)	Peso manicotto (kg) (lb)	Weight sleeve (kg) (lb)
Tuotenumero	Art.No	Artikelnummer	Art. nr.	Art. No.	
C RS T 25	32 1.260	0+3.6-12.0 0+0.142-0.472	39 x 20 1.535 x 0.787	0.1 0.220	CRST010025046
C RS T 31	40 1.575	0+4.0-17.0 0+0.175-0.669	50 x 20 1.969 x 0.787	0.2 0.331	CRST010031046
C RS T 43	50 1.969	0+4.0-23.0 0+0.157-0.906	65 x 40 2.559 x 1.575	0.4 0.882	CRST010043046
C RS T 50	63 2.480	0+8.0-30.0 0+0.315-1.181	78 x 40 3.071 x 1.575	0.7 1.433	CRST010050046

C RS T, technical information



Note: All dimensions are nominal values
 Huomaa: Kaikki mitat ovat nimellisarvoja
 Внимание: Все размеры номинальные
 Obs: Angivna mått är nominella
 Nota: tutte le dimensioni sono valori nominali



Pos	C RS T 25		C RS T 31		C RS T 43		C RS T 50	
	(mm)	(in)	(mm)	(in)	(mm)	(in)	(mm)	(in)
c	36	1.417	46	1.811	60	2.362	70	2.756
e	M 32 x 1.5	M 32 x 1.5	M40x1.5	M40x1.5	M50x1.5	M50x1.5	M63x1.5	M63x1.5
f	4	0.157	5	0.197	5	0.197	6	0.236
g	16	0.630	15	0.591	35	1.378	34	1.339
h	25	0.984	31	1.220	43	1.693	50	1.969
D	20	0.787	20	0.787	40	1.575	40	1.575
Ø	39	1.535	50	1.969	65	2.559	78	3.071